

open motion control

SYSTEM-90E

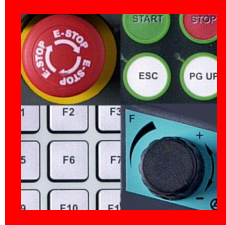
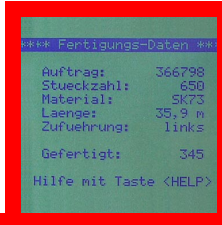
Zur Realisierung von Mensch-Maschine-Dialogen stellt das SYSTEM-90E verschiedene Ansätze zur Verfügung.

Das externe Bedienfeld PT-1226 wird als intelligentes Ein-Ausgabe-Medium über RS232-Schnittstellen an das SYSTEM-90E angeschlossen.

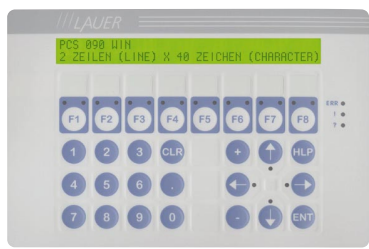
Alternativ werden Bedienkonsolen und Webpanels der Firma Lauer unterstützt. Hier kann zwischen den verschiedenen Ausführungen frei gewählt werden.

Als Handbediengeräte können Geräte der Firma Euchner direkt angeschlossen werden. Auch hier stehen mehrere Varianten zur Verfügung.

Der Anschluss der Geräte gestaltet sich außerordentlich einfach. Mit einem System-Parameter wird angegeben, welches Gerät an welcher Schnittstelle angeschlossen ist. Spezielle Softwaretreiber sind nicht erforderlich.



Mensch Maschine Dialog



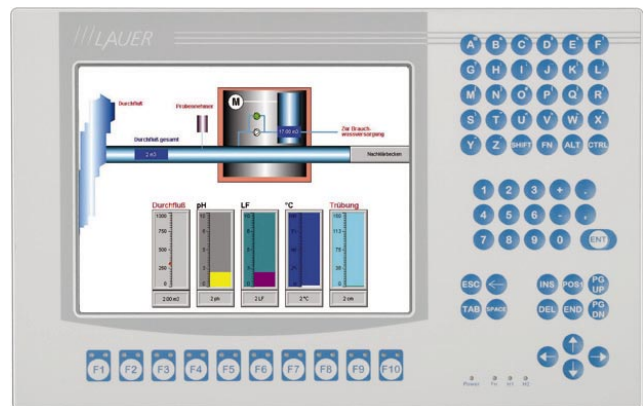


Bedienfeld PT-1226

- LCD-Bildschirm mit zuschaltbarer Hintergrundbeleuchtung, 12 Zeilen à 26 Zeichen
- Tastatur mit 35 Tasten (Zehnerblock und 10 Funktionstasten)
- 10 Funktionstasten mit je einer LED (statisch und blinkend)

Bedienkonsolen von Lauer

- Bedienkonsolen und Webpanels in verschiedenen Ausführungen direkt anschließbar
- Kein spezieller Softwaretreiber erforderlich
- Programmierung der Bedienkonsole mittels Projektierungssoftware



Handbediengeräte von Euchner

- Direkt anschließbar ohne speziellen Softwaretreiber
- LCD-Bildschirm
- Tastatur
- Not-Aus-Taster
- Handrad
- Zustimmschalter