

open
motion
control

SYSTEM-90E

Feldbus- Anschaltungen

Zur Anschließung des SYSTEM-90E an die industriereifsten Feldbus-Systeme Profibus-DP und INTERBUS stehen die folgenden Module zur Verfügung:

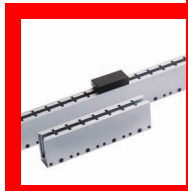
- **PBS-1**
Profibus-DP-Slave
- **IBS-3**
INTERBUS-Slave
- **IMA-1**
INTERBUS-Master



PROFI[®]
BUS



INTERBUS



PBS-1 Profibus-DP-Slave

Übertragungs-Verfahren	gemäß Spezifikation Profibus-DP (EN 50170)
Übertragungs-Rate	9,6 kBaud bis 12 MBaud, automatische Baud-Raten-Erkennung
Anschlussbedingungen	gemäß Spezifikation Profibus-DP (EN 50170) mit Steuersignal für Repeater
Repeater-Versorgung	+ 5 V; 80 mA
Anzahl Eingänge	bis zu 32 Byte (Master an Slave)
Anzahl Ausgänge	bis zu 32 Byte (Slave an Master)



IBS-3 INTERBUS-Slave

Busanschluss	2-Leiter-Fernbus
Übertragungs-Verfahren	gemäß Spezifikation INTERBUS
Anzahl Eingänge	8 ... 32 Byte (Master an Slave)
Anzahl Ausgänge	8 ... 32 Byte (Slave an Master)



IMA-1 INTERBUS-Master

Busanschluss	2-Leiter-Fernbus
Übertragungs-Verfahren	gemäß Spezifikation INTERBUS
Anzahl Ein- und Ausgänge	maximal 250 Byte in beliebiger Topologie
Anzahl Slave-Module	maximal 100

